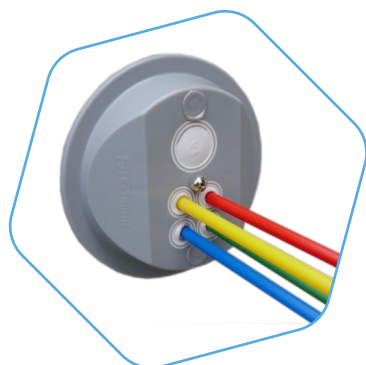


Uszczelnienie podziemne DuraHouse



OPIS PRODUKTU

Uszczelnienie podziemne DuraHouse jest przeznaczone do gazo- i wodoszczelnego uszczelnienia wejścia do budynku w zastosowaniach FTTH. Nadaje się do użytku z maksymalnie 4 mikrorurami i kablami.

ZASTOSOWANIE

Do stosowanie bezpośrednio w ziemi.

SPECYFIKACJA

Materiał

Pokrywa:	Poliamid (PA) wzmocniony włóknem szklanym
Uszczelka:	Dwuskładnikowa żywica poliretanowa (PU) typu 2234

Temperatura

Transport i magazynowanie:	-20 °C od +60 °C
Instalacja:	-15 °C od +45 °C
Eksploatacja:	-20 °C od +40 °C

Normy

Uszczelnienie:	DIN 18533
Ciśnienie:	
Niszczące:	2 bar/24h
Robocze:	1 bar

Inne

Odporność UV:	Nie
Czas eksploatacji:	Minimum 25 lat

DOSTĘPNE WYMIARY

Nazwa Produktu	Pakowanie (szt.)	Kod SAP
Uszczelnienie podziemne DuraHouse Multi 4 x 4-8 mm	10	20020392
Uszczelnienie podziemne DuraHouse Multi 4 x 12.5 / 1 x 20 mm	10	20020393
Uszczelnienie podziemne DuraHouse Single 14-20 mm	10	20020363
Uszczelnienie podziemne DuraHouse Single 4-12 mm	10	20020066